

สรุปข้อมูลสำคัญของนโยบายการลงทุน

กองทุนสำรองเลี้ยงชีพ กลุ่มมหาวิทยาลัยราชภัฏ ซึ่งจดทะเบียนแล้ว

บลจ. ไทยพาณิชย์
SCB



บริษัทหลักทรัพย์จัดการกองทุน ไทยพาณิชย์ จำกัด

นโยบายตราสารทุนต่างประเทศ (PVDRUGFE)

กองตราสารทุน / ลงทุนกองฟีดเดอร์

เน้นลงทุนแบบมีความเสี่ยงต่างประเทศ



ทำไมต้องเลือกนโยบายการลงทุน



นโยบายนี้เหมาะกับใคร



สัดส่วนของประเภททรัพย์สินที่ลงทุน



ผลการดำเนินงาน



ความเสี่ยงจากการลงทุน



ค่าธรรมเนียม



ข้อมูลอื่นๆ

ชื่อบริษัทจัดการ : บริษัทหลักทรัพย์จัดการกองทุน ไทยพาณิชย์ จำกัด

ที่อยู่ : ไทยพาณิชย์ ปาร์ค พลาซ่า อาคาร 1 ชั้น 7-8 เลขที่ 18 ถนนรัชดาภิเษก แขวงจตุจักร เขตจตุจักร กรุงเทพฯ 10900

เบอร์โทรศัพท์ : 0 2777 7777 กด 0 กด 5 กด 2 กด 1

Website : <https://www.scbam.com>



ทำไมต้องเลือกนโยบายการลงทุน

เนื่องจากสมาชิกกองทุนสำรองเลี้ยงชีพแต่ละคนมีความคาดหวังต่อผลตอบแทนและระดับความเสี่ยงที่ยอมรับได้ต่างกัน จึงควรมีโอกาสได้เลือกนโยบายการลงทุนที่เหมาะสมและสามารถปรับเปลี่ยนนโยบายการลงทุนได้ตามเหมาะสมตามระดับความเสี่ยงและช่วงอายุที่เปลี่ยนแปลงไป เพื่อให้เงินออมในกองทุนสำรองเลี้ยงชีพมีโอกาสเติบโตและเพียงพอที่จะรองรับชีวิตหลังเกษียณ ตัวอย่างเช่น สำหรับสมาชิกที่เป็นวัยหนุ่มสาว มีระยะเวลาในการลงทุนผ่านกองทุนสำรองเลี้ยงชีพอีกนาน สามารถยอมรับความผันผวนของราคาทรัพย์สินที่ลงทุนได้มาก น่าจะมีโอกาสได้ลงทุนในนโยบายการลงทุนตราสารทุน เพื่อให้มีโอกาสได้รับผลตอบแทนในระยะยาวที่สูงกว่าการลงทุนในนโยบายตราสารหนี้ ขณะที่สมาชิกที่ใกล้เกษียณ มีระยะเวลาการลงทุนอีกไม่นาน ต้องการรักษาเงินต้น ควรมีนโยบายตราสารหนี้ให้เลือกลงทุน เพื่อลดความเสี่ยงของการขาดทุนจากความผันผวนของราคาตราสารทุนจนทำให้เงินที่ได้รับจากกองทุนสำรองเลี้ยงชีพไม่พอใช้จ่ายหลังเกษียณ



นโยบายนี้เหมาะกับใคร

- สมาชิกที่สามารถรับความผันผวนของราคาหลักทรัพย์ ซึ่งอาจจะปรับตัวเพิ่มสูงขึ้น หรือลดลงจนต่ำกว่ามูลค่าที่ลงทุนและทำให้ขาดทุนได้
- สมาชิกที่มีระยะเวลาการลงทุนในระยะกลางถึงระยะยาว โดยคาดหวังผลตอบแทนในระยะยาวที่ดีกว่าการลงทุนในตราสารหนี้ทั่วไป

นโยบายนี้ไม่เหมาะกับใคร

- สมาชิกที่เน้นการได้รับผลตอบแทนในจำนวนเงินที่แน่นอน หรือรักษาเงินต้นให้อยู่ครบ



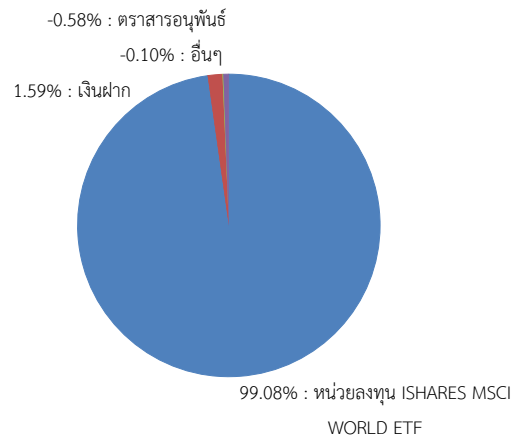
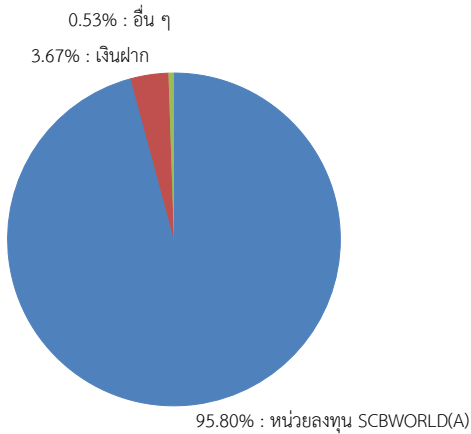
ทำอย่างไรหากยังไม่เข้าใจนโยบาย และความเสี่ยงของกองทุนนี้

- สอบถามคณะกรรมการกองทุน
- ศึกษาข้อมูลเพิ่มเติมเกี่ยวกับการเลือกนโยบายได้ที่ www.thaipvd.com



สัดส่วนของประเภททรัพย์สินที่ลงทุน

กองทุนที่มีนโยบายลงทุนในหน่วยลงทุนของกองทุนเปิดไทยพาณิชย์ ดัชนีหุ้นโลก (ชนิดสะสมมูลค่า) เพียงกองทุนเดียว โดยเฉลี่ยในรอบปีบัญชีไม่น้อยกว่าร้อยละ 80 ของมูลค่าทรัพย์สินสุทธิของกองทุน ส่วนที่เหลือจะลงทุนในตราสารการเงินอื่น หรือเข้าเป็นคู่สัญญาหรือลงทุนในหลักทรัพย์ตามที่ สำนักงาน ก.ล.ต.ประกาศกำหนดในสัดส่วนที่เหมาะสมของแต่ละช่วงเวลา



สัดส่วนการลงทุนในกองทุนสำรองเลี้ยงชีพ ประเภทสินทรัพย์การลงทุนของ กองทุนเปิดไทยพาณิชย์ ดัชนีหุ้นโลก (ชนิดสะสมมูลค่า)

ชื่อสินทรัพย์ที่ลงทุนสูงสุด 5 อันดับแรก

ชื่อสินทรัพย์	credit rating	% NAV	หมายเหตุ
กองทุนเปิดไทยพาณิชย์ ดัชนีหุ้นโลก (ชนิดสะสมมูลค่า)		95.80	ข้อมูลกองทุนรวม

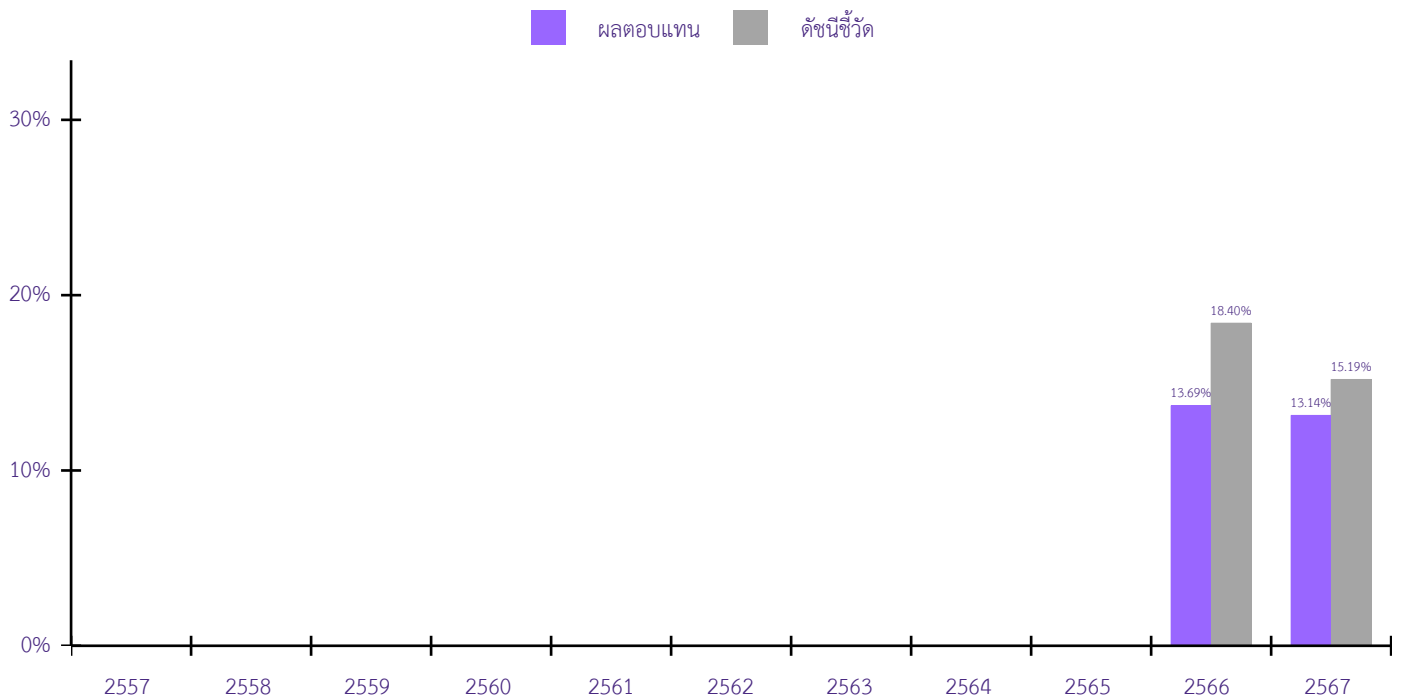
หมายเหตุ : เป็นข้อมูล ณ วันที่ 31 ธันวาคม 2567

สามารถศึกษาข้อมูลเพิ่มเติมกองทุนรวมได้ที่ www.scbam.com



ผลการดำเนินงาน

* ผลการดำเนินงานในอดีต มิได้เป็นสิ่งยืนยันถึงผลการดำเนินงานในอนาคต *



นโยบายการลงทุนเริ่มบริหารจัดการ โดย บลจ. ไทยพาณิชย์ 01/01/66

หมายเหตุ : คำนวณเป็นอัตราผลตอบแทนสุทธิต่อปี (annualized)

1. ดัชนีชี้วัด คำนวณมาจาก

100% MSCI World Net Total Return USD Index (ปรับด้วยต้นทุนการป้องกันความเสี่ยงด้านอัตราแลกเปลี่ยน)

2. ความผันผวนของการดำเนินงาน (Standard deviation) -% ต่อปี

(นโยบายนี้จัดตั้งขึ้นโดยมีระยะเวลาไม่น้อยกว่า 3 ปีปฏิทิน จึงไม่สามารถคำนวณค่าความผันผวนของการดำเนินงาน (Standard Deviation) ตามเกณฑ์ที่สมาคมบริษัทจัดการลงทุนกำหนดไว้เกี่ยวกับมาตรฐานการวัดและนำเสนอผลการดำเนินงานของกองทุนสำรองเลี้ยงชีพได้)



ความเสี่ยงจากการลงทุน

กองทุนมีความผันผวนของผลตอบแทนในระยะสั้น อาจขาดทุนได้ แต่ในระยะยาวผลตอบแทนสามารถชนะเงินเฟ้อได้

ความเสี่ยงจากการลงทุนของนโยบายการลงทุนนี้ ได้แก่

- ความเสี่ยงจากความผันผวนของมูลค่าหน่วยลงทุน (Market Risk)
- ความเสี่ยงทางธุรกิจ (Business Risk)
- ความเสี่ยงจากการขาดสภาพคล่องของตราสาร (Liquidity Risk)
- ความเสี่ยงจากการกระจุกตัวในหมวดอุตสาหกรรมใดอุตสาหกรรมหนึ่ง (High Sector Concentration Risk)
- ความเสี่ยงจากการลงทุนกระจุกตัวในประเทศใดประเทศหนึ่ง (High Country Concentration Risk)
- ความเสี่ยงจากการเปลี่ยนแปลงของอัตราแลกเปลี่ยน (Exchange Rate Risk)

แผนภาพแสดงตำแหน่งความเสี่ยงของนโยบายการลงทุน





ค่าธรรมเนียม

อัตราค่าธรรมเนียมที่เรียกเก็บจากกองทุนรายนโยบาย

ข้อมูล ณ วันที่ 31 ธันวาคม 2567

ค่าธรรมเนียมรายนโยบายของกองทุนสำรองเลี้ยงชีพ (ยังไม่รวมค่าธรรมเนียม กรณีลงทุนผ่านกองทุนรวม (ถ้ามี))	
<ul style="list-style-type: none"> • ค่าธรรมเนียมการจัดการ • ค่าธรรมเนียมทะเบียนสมาชิก • ค่าธรรมเนียมผู้รับฝากทรัพย์สิน • ค่าใช้จ่ายรวม 	<p>ไม่เรียกเก็บ</p> <p>(1 นโยบาย 49 บาท/ปี)</p> <p>(2 นโยบาย 100 บาท/ปี)</p> <p>0.0200% ต่อปี ของมูลค่าทรัพย์สินสุทธิ</p> <p>0.1547% ต่อปี ของมูลค่าทรัพย์สินสุทธิ</p>

หมายเหตุ : ค่าใช้จ่ายรวม คำนวณจากค่าใช้จ่ายรวมทั้งสิ้นที่แสดงในแบบรายงาน กข.1.1 ทหารด้วยมูลค่าทรัพย์สินเฉลี่ยของกองทุน ณ วันที่ออกรายงาน (annualized)

*การลงทุนผ่านกองทุนรวม	<input checked="" type="checkbox"/>	มี	<input type="checkbox"/>	ไม่มี
*การเก็บค่าธรรมเนียมรวมในระดับกองทุนรวม (Total expenses) ในส่วนที่ลงทุนผ่านกองทุนรวมที่อยู่ภายใต้ บลจ. เดียวกัน	<input checked="" type="checkbox"/>	มี	<input type="checkbox"/>	ไม่มี
	กองทุนรวม	สัดส่วน (%)	เก็บจริง (%)	สูงสุด (%)
	SCBWORLD(A)	95.80%	1.0974%	2.9000%

* หมายเหตุ: ไม่รวมกอง Property Fund / REIT / Infrastructure Fund



ค่าธรรมเนียม

อัตราค่าธรรมเนียมที่เรียกเก็บจากกองทุนรายนายจ้าง

ไม่มี

อัตราค่าธรรมเนียมที่เรียกเก็บจากสมาชิกกองทุน

ค่าธรรมเนียมขอคงเงินไว้ในกองทุน (ถ้ามี)	500 บาท / ปี
ค่าธรรมเนียมขอรับเงินเป็นงวด (ถ้ามี)	
- ครั้งแรก	500 บาท
- ค่าธรรมเนียมรายงวด	100 บาท / งวด
ค่าธรรมเนียมสับเปลี่ยนนโยบายการลงทุน (ถ้ามี)	50 บาท / ครั้ง (กรณีเปลี่ยนนโยบายเกินปีละ 4 ครั้ง หรือตาม ข้อตกลง)



ข้อมูลอื่นๆ

ช่องทางขอรับคำแนะนำในการเลือก/เปลี่ยน
นโยบาย/แผนการลงทุน

ติดต่อสอบถามได้ที่ SCB Call Center โทร. 0 2777 7777 กด 0 กด 5
กด 2 กด 1

ช่องทางศึกษาข้อมูลการเปลี่ยนนโยบายการลงทุน

สมาชิกกองทุนสามารถสับเปลี่ยนนโยบายการลงทุนตามระยะเวลา และ
ช่องทางการสับเปลี่ยนนโยบายเป็นไปตามที่คณะกรรมการกองทุนกำ
าหนด หรือผ่านช่องทาง PVD Online

ช่องทางการออมต่อ

ติดต่อสอบถามได้ที่ SCB Call Center โทร. 0 2777 7777 กด 0 กด 5
กด 2 กด 1