

สรุปข้อมูลสำคัญของนโยบายการลงทุน

กองทุนสำรองเลี้ยงชีพ กลุ่มมหาวิทยาลัยราชภัฏ ซึ่งจดทะเบียนแล้ว

บลจ. ไทยพาณิชย์
SCB



บริษัทหลักทรัพย์จัดการกองทุน ไทยพาณิชย์ จำกัด

นโยบายตราสารหนี้ (PVDRUGFI)
กองตราสารหนี้ ลงทุนกองฟีดเดอร์
มีความเสี่ยงทั้งในและต่างประเทศ



ทำไมต้องเลือกนโยบายการลงทุน



นโยบายนี้เหมาะกับใคร



สัดส่วนของประเภททรัพย์สินที่ลงทุน



ผลการดำเนินงาน



ความเสี่ยงจากการลงทุน



ค่าธรรมเนียม



ข้อมูลอื่นๆ

ชื่อบริษัทจัดการ : บริษัทหลักทรัพย์จัดการกองทุน ไทยพาณิชย์ จำกัด

ที่อยู่ : ไทยพาณิชย์ ปาร์ค พลาซ่า อาคาร 1 ชั้น 7-8 เลขที่ 18 ถนนรัชดาภิเษก แขวงจตุจักร เขตจตุจักร กรุงเทพฯ 10900

เบอร์โทรศัพท์ : 0 2777 7777 กด 0 กด 5 กด 2 กด 1

Website : <https://www.scbam.com>



ทำไมต้องเลือกนโยบายการลงทุน

เนื่องจากสมาชิกกองทุนสำรองเลี้ยงชีพแต่ละคนมีความคาดหวังต่อผลตอบแทนและระดับความเสี่ยงที่ยอมรับได้ต่างกัน จึงควรมีโอกาสได้เลือกนโยบายการลงทุนที่เหมาะสมและสามารถปรับเปลี่ยนนโยบายการลงทุนได้ตามเหมาะสมตามระดับความเสี่ยงและช่วงอายุที่เปลี่ยนแปลงไป เพื่อให้เงินออมในกองทุนสำรองเลี้ยงชีพมีโอกาสเติบโตและเพียงพอที่จะรองรับชีวิตหลังเกษียณ ตัวอย่างเช่น สำหรับสมาชิกที่เป็นวัยหนุ่มสาว มีระยะเวลาในการลงทุนผ่านกองทุนสำรองเลี้ยงชีพอีกนาน สามารถยอมรับความผันผวนของราคาทรัพย์สินที่ลงทุนได้มาก น่าจะมีโอกาสได้ลงทุนในนโยบายการลงทุนตราสารทุน เพื่อให้มีโอกาสได้รับผลตอบแทนในระยะยาวที่สูงกว่าการลงทุนในนโยบายตราสารหนี้ ขณะที่สมาชิกที่ใกล้เกษียณ มีระยะเวลาการลงทุนอีกไม่นาน ต้องการรักษาเงินต้น ควรมีนโยบายตราสารหนี้ให้เลือกลงทุน เพื่อลดความเสี่ยงของการขาดทุนจากความผันผวนของราคาตราสารทุนจนทำให้เงินที่ได้รับจากกองทุนสำรองเลี้ยงชีพไม่พอใช้จ่ายหลังเกษียณ



นโยบายนี้เหมาะกับใคร

- สมาชิกที่คาดหวังผลตอบแทนที่สูงกว่าเงินฝาก ยอมรับผลตอบแทนที่อาจต่ำกว่าหุ้นและความเสี่ยงที่อาจมีเงินไม่เพียงพอใช้จ่ายยามเกษียณได้

นโยบายนี้ไม่เหมาะกับใคร

- สมาชิกที่คาดหวังผลตอบแทนสูง



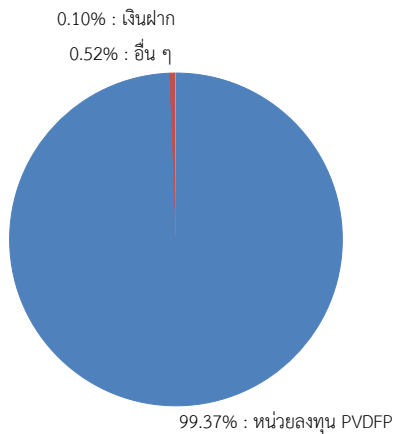
ทำอย่างไรหากยังไม่เข้าใจนโยบาย และความเสี่ยงของกองทุนนี้

- สอบถามคณะกรรมการกองทุน
- ศึกษาข้อมูลเพิ่มเติมเกี่ยวกับการเลือกนโยบายได้ที่ www.thaipvd.com

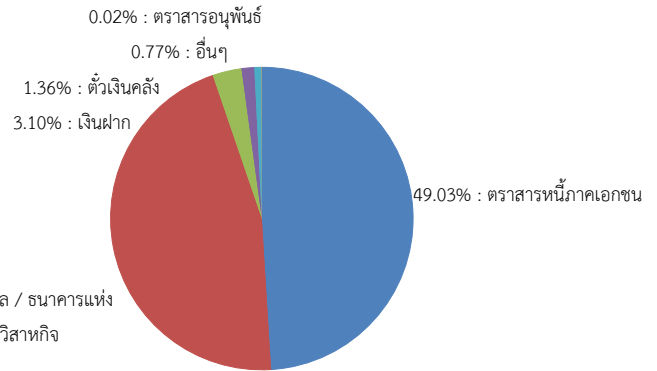


สัดส่วนของประเภททรัพย์สินที่ลงทุน

กองทุนที่มีนโยบายลงทุนในหน่วยลงทุนของกองทุนเปิดไทยพาณิชย์ตราสารหนี้ พลัส สำหรับกองทุนสำรองเลี้ยงชีพ (ชนิดสะสมมูลค่า) เพียงกองทุนเดียว โดยเฉลี่ยในรอบปีบัญชีไม่น้อยกว่าร้อยละ 80 ของมูลค่าทรัพย์สินสุทธิของกองทุน ส่วนที่เหลือจะลงทุนในตราสารการเงินอื่น หรือเข้าเป็นคู่สัญญา ตามที่ ก.ล.ต. ประกาศกำหนดในสัดส่วนที่เหมาะสมของแต่ละช่วงเวลา



สัดส่วนการลงทุนในกองทุนสำรองเลี้ยงชีพ



ประเภทสินทรัพย์การลงทุนของ กองทุนเปิดไทยพาณิชย์ตราสารหนี้ พลัส สำหรับกองทุนสำรองเลี้ยงชีพ (ชนิดสะสมมูลค่า)

ชื่อสินทรัพย์ที่ลงทุนสูงสุด 5 อันดับแรก

ชื่อสินทรัพย์	credit rating	% NAV	หมายเหตุ
กองทุนเปิดไทยพาณิชย์ตราสารหนี้ พลัส สำหรับกองทุนสำรองเลี้ยงชีพ (ชนิดสะสมมูลค่า)		99.37	ข้อมูลกองทุนรวม

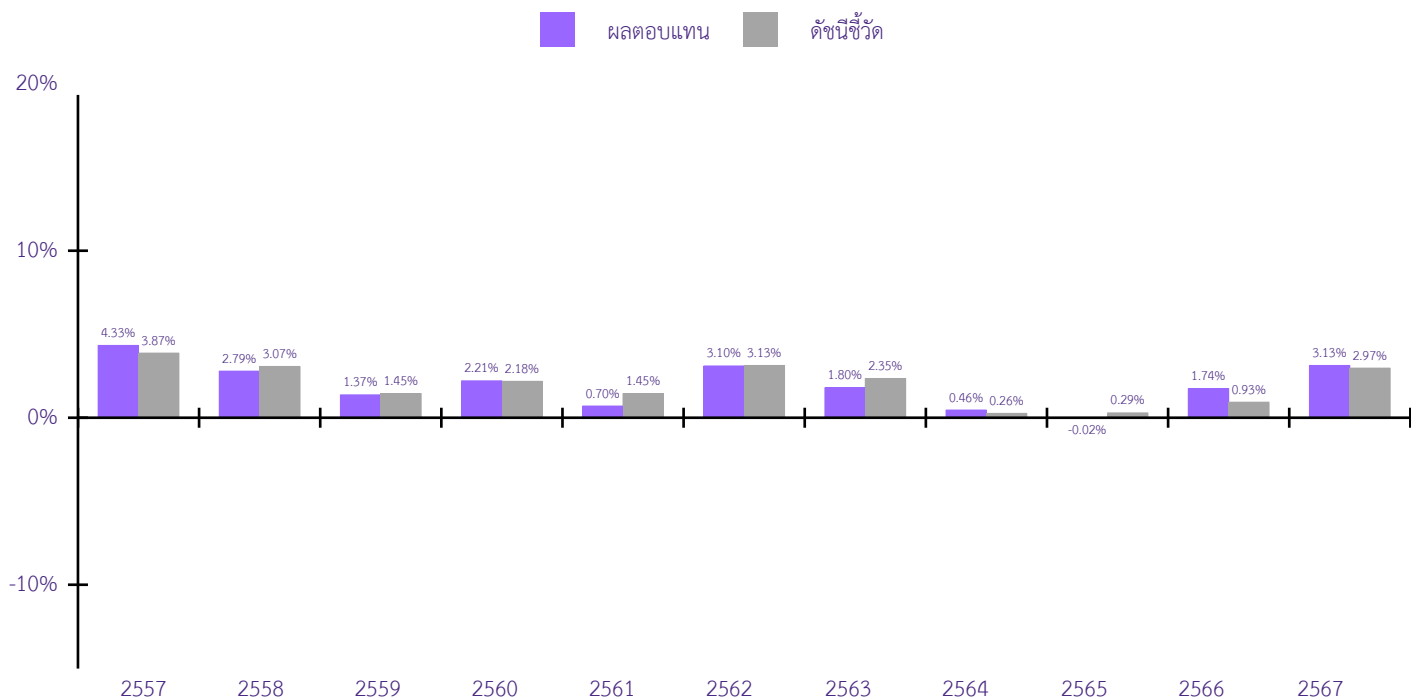
หมายเหตุ : เป็นข้อมูล ณ วันที่ 31 ธันวาคม 2567

สามารถศึกษาข้อมูลเพิ่มเติมกองทุนรวมได้ที่ www.scbam.com



ผลการดำเนินงาน

* ผลการดำเนินงานในอดีต มิได้เป็นสิ่งยืนยันถึงผลการดำเนินงานในอนาคต *



นโยบายการลงทุนเริ่มบริหารจัดการ โดย บลจ. ไทยพาณิชย์ 01/03/55

หมายเหตุ : คำนวณเป็นอัตราผลตอบแทนสุทธิต่อปี (annualized)

1. ดัชนีชี้วัด คำนวณมาจาก

70% อัตราผลตอบแทนของดัชนีพันธบัตรรัฐบาลกลุ่มอายุคงเหลือระหว่าง 1 ปี ถึงไม่เกิน 3 ปี ของสมาคมตราสารหนี้ไทย

20% อัตราผลตอบแทนของดัชนีพันธบัตรรัฐบาลกลุ่มอายุคงเหลือระหว่าง 1 ปี ถึงไม่เกิน 3 ปี ของสมาคมตราสารหนี้ไทย บวกด้วย 0.40%

10% อัตราผลตอบแทนของ ThaiBMA Zero Rate Return "ZRR" Government Bond Index อายุ 1 เดือน

2. ความผันผวนของการดำเนินงาน (Standard deviation) 1.2576% ต่อปี



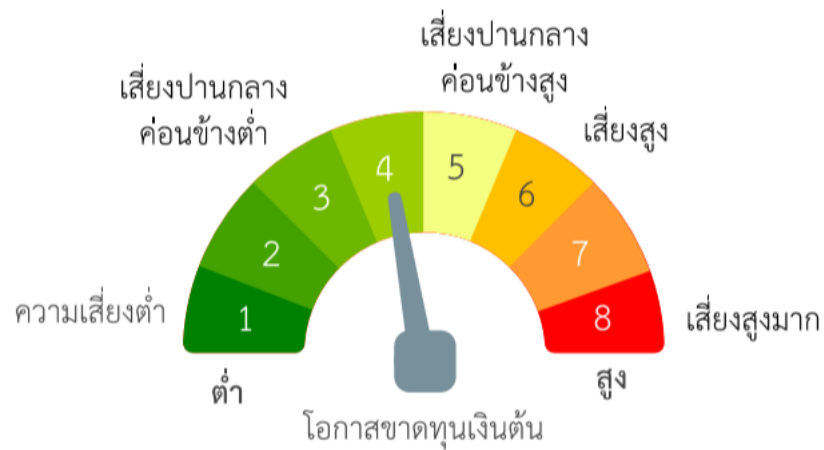
ความเสี่ยงจากการลงทุน

กองทุนในระยะสั้นโอกาสสูญเสียเงินต้นมีน้อย แต่ในระยะยาวการเติบโตของเงินลงทุนอาจไม่เพียงพอสำหรับค่าใช้จ่ายหลังเกษียณ

ความเสี่ยงจากการลงทุนของนโยบายการลงทุนนี้ ได้แก่

- ความเสี่ยงจากการผิดนัดชำระหนี้ของผู้ออกตราสาร (Credit Risk)
- ความเสี่ยงจากความผันผวนของมูลค่าหน่วยลงทุน (Market Risk)
- ความเสี่ยงทางธุรกิจ (Business Risk)
- ความเสี่ยงจากการขาดสภาพคล่องของตราสาร (Liquidity Risk)
- ความเสี่ยงจากการลงทุนในสัญญาซื้อขายล่วงหน้า (Derivatives Risk)

แผนภาพแสดงตำแหน่งความเสี่ยงของนโยบายการลงทุน





ค่าธรรมเนียม

อัตราค่าธรรมเนียมที่เรียกเก็บจากกองทุนรายนโยบาย

ข้อมูล ณ วันที่ 31 ธันวาคม 2567

ค่าธรรมเนียมรายนโยบายของกองทุนสำรองเลี้ยงชีพ (ยังไม่รวมค่าธรรมเนียม กรณีลงทุนผ่านกองทุนรวม (ถ้ามี))	
<ul style="list-style-type: none"> • ค่าธรรมเนียมการจัดการ • ค่าธรรมเนียมทะเบียนสมาชิก • ค่าธรรมเนียมผู้รับฝากทรัพย์สิน • ค่าใช้จ่ายรวม 	<p>ไม่เรียกเก็บ</p> <p>(1 นโยบาย 49 บาท/ปี)</p> <p>(2 นโยบาย 100 บาท/ปี)</p> <p>0.0200% ต่อปี ของมูลค่าทรัพย์สินสุทธิ</p> <p>0.0499% ต่อปี ของมูลค่าทรัพย์สินสุทธิ</p>

หมายเหตุ : ค่าใช้จ่ายรวม คำนวณจากค่าใช้จ่ายรวมทั้งสิ้นที่แสดงในแบบรายงาน กข.1.1 ทารด้วยมูลค่าทรัพย์สินสุทธิเฉลี่ยของกองทุน ณ วันที่ออกรายงาน (annualized)

*การลงทุนผ่านกองทุนรวม	<input checked="" type="checkbox"/>	มี	<input type="checkbox"/>	ไม่มี
*การเก็บค่าธรรมเนียมรวมในระดับกองทุนรวม (Total expenses) ในส่วนที่ลงทุนผ่านกองทุนรวมที่อยู่ภายใต้ บลจ. เดียวกัน	<input checked="" type="checkbox"/>	มี	<input type="checkbox"/>	ไม่มี
	กองทุนรวม	สัดส่วน (%)	เก็บจริง (%)	สูงสุด (%)
	PVDFP	99.37%	0.4617%	1.8190%

* หมายเหตุ: ไม่รวมกอง Property Fund / REIT / Infrastructure Fund



ค่าธรรมเนียม

อัตราค่าธรรมเนียมที่เรียกเก็บจากกองทุนรายนายจ้าง

ไม่มี

อัตราค่าธรรมเนียมที่เรียกเก็บจากสมาชิกกองทุน

ค่าธรรมเนียมขอคงเงินไว้ในกองทุน (ถ้ามี)	500 บาท/ปี
ค่าธรรมเนียมขอรับเงินเป็นงวด (ถ้ามี)	
- ครั้งแรก	500 บาท
- ค่าธรรมเนียมรายงวด	100 บาท/งวด
ค่าธรรมเนียมสับเปลี่ยนนโยบายการลงทุน (ถ้ามี)	50 บาท/ครั้ง (กรณีเปลี่ยนนโยบายเกินปีละ 4 ครั้ง หรือตามข้อตกลง)



ข้อมูลอื่นๆ

- ช่องทางขอรับคำแนะนำในการเลือก/เปลี่ยนนโยบาย/แผนการลงทุน

ติดต่อสอบถามได้ที่ SCB Call Center โทร. 0 2777 7777 กด 0 กด 5
กด 2 กด 1

- ช่องทางศึกษาข้อมูลการเปลี่ยนนโยบาย การลงทุน

สมาชิกกองทุนสามารถสืบเปลี่ยนนโยบายการลงทุนตามระยะเวลา และ
ช่องทางการสืบเปลี่ยนนโยบายเป็นไปตามที่คณะกรรมการกองทุน
กำหนด หรือผ่านช่องทาง PVD Online

- ช่องทางการออมต่อ

ติดต่อสอบถามได้ที่ SCB Call Center โทร. 0 2777 7777 กด 0 กด 5
กด 2 กด 1